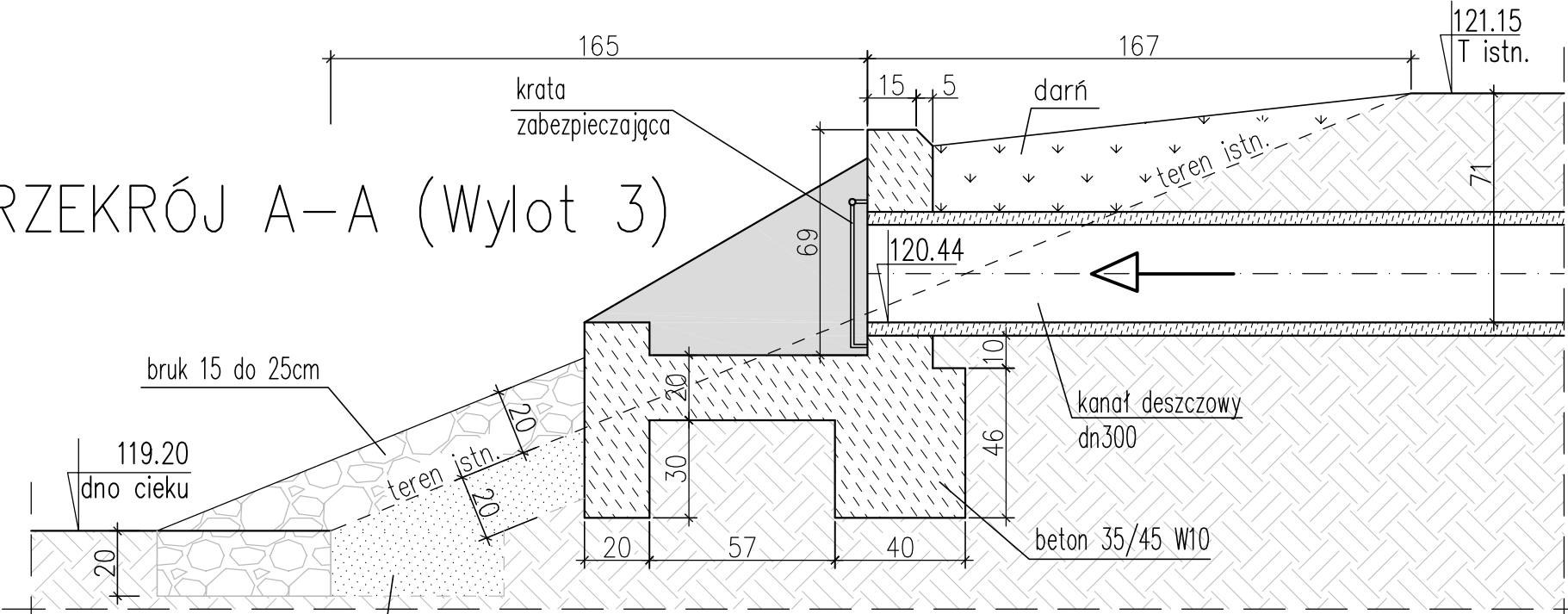
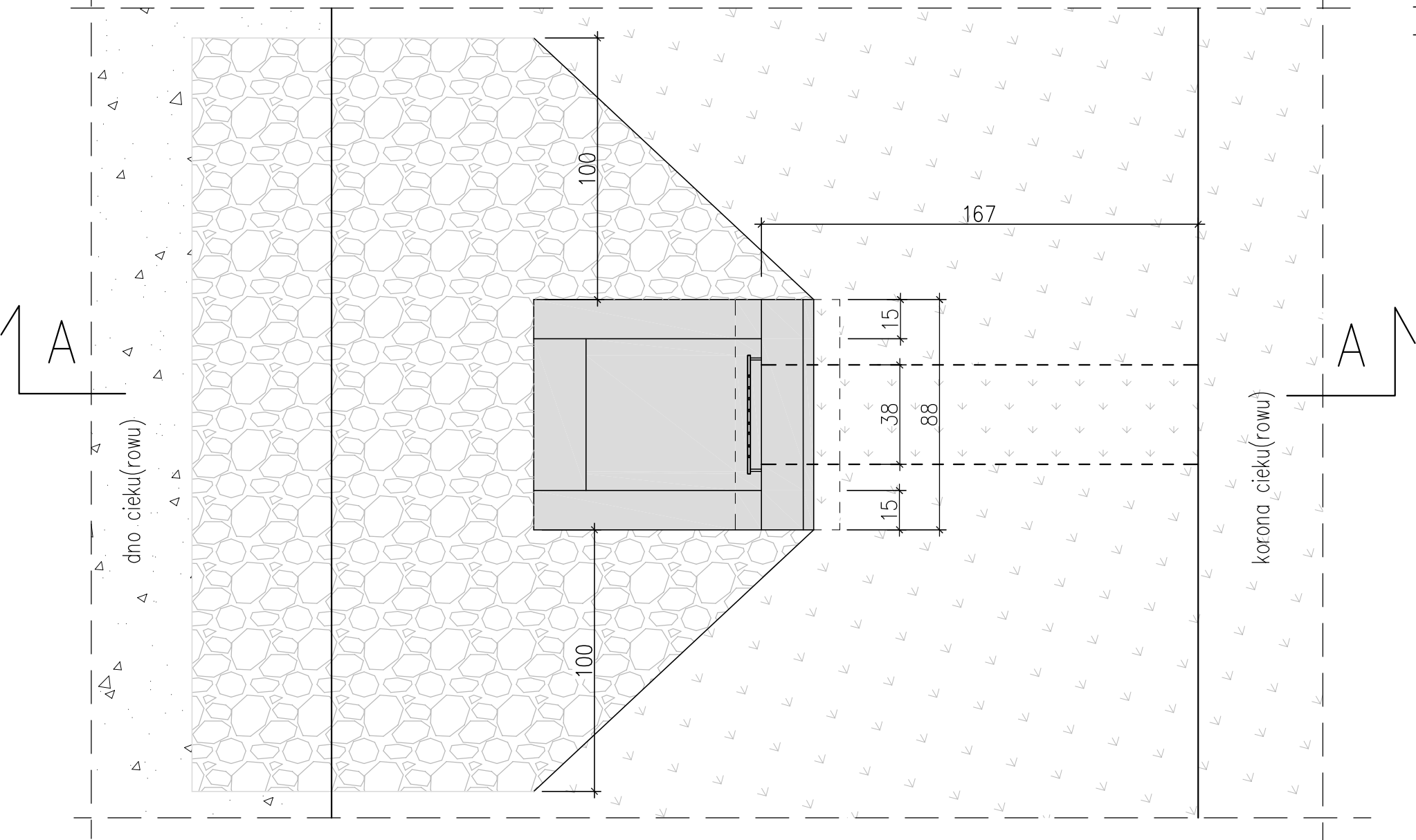


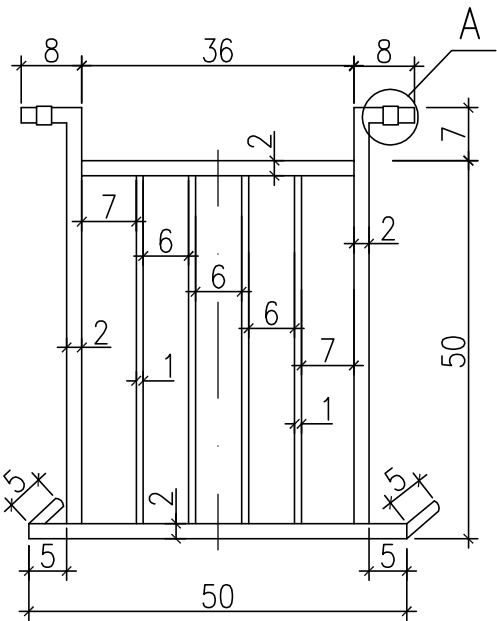
PRZEKRÓJ A-A (Wylot 3)



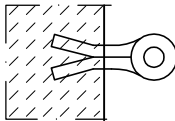
RZUT (Wylot 3)





KRATA
ZABEZPIECZAJĄCA
skala 1:25



szczegół A
skala 1:10



WYLOT KANAŁU DESZCZOWEGO DO
CIEKU (Wylot 3)

NAZWA ZAMIERZENIA BUDOWLANEGO: Przebudowa i rozbudowa drogi powiatowej nr 2214C Rypin-Pręczki na odcinku Kowalki - Pręczki oraz nr 2215C Dylewo-Rogowo w miejscowości Pręczki			
ADRES OBIEKTU: województwo kujawsko-pomorskie powiat rypiński, gmina Rypin, gmina Rogowo			
JEDNOSTKA PROJ.:  DM-PROJ Mariusz Majewski Ostrowite 172 87-522 Ostrowite		INWESTOR:  Zarząd Powiatu w Rypinie ul. Warszawska 38 87-500 Rypin	
NAZWA OPRACOWANIA: PROJEKT BUDOWLANY			
TYTUŁ RYSUNKU: Wylot kanału deszczowego do cieku (Wylot 3).			
FUNKCJA	IMIĘ I NAZWISKO	NR UPRAWNIEN I SPECJ.	PODPIS
PROJEKTANT BRANŻA SANITARNA	mgr inż. Katarzyna Jakubowska	KUP/0145/POOS/09 do proj. bez ograniczeń w specj. instal. w zakresie sieci, instalacji i urządzeń ciep. wentyl., gaz., wod., i kanalizacyjnych	
SPRAWDZAJĄCY BRANŻA SANITARNA	mgr inż. Monika Królikowska	KUP/0151/POOS/09 do proj. bez ograniczeń w specj. instal. w zakresie sieci, instalacji i urządzeń ciep. wentyl., gaz., wod., i kanalizacyjnych	
DATA: 12.2023	BRANŻA: SANITARNA	SKALA: 1:50	NR RYS. 11